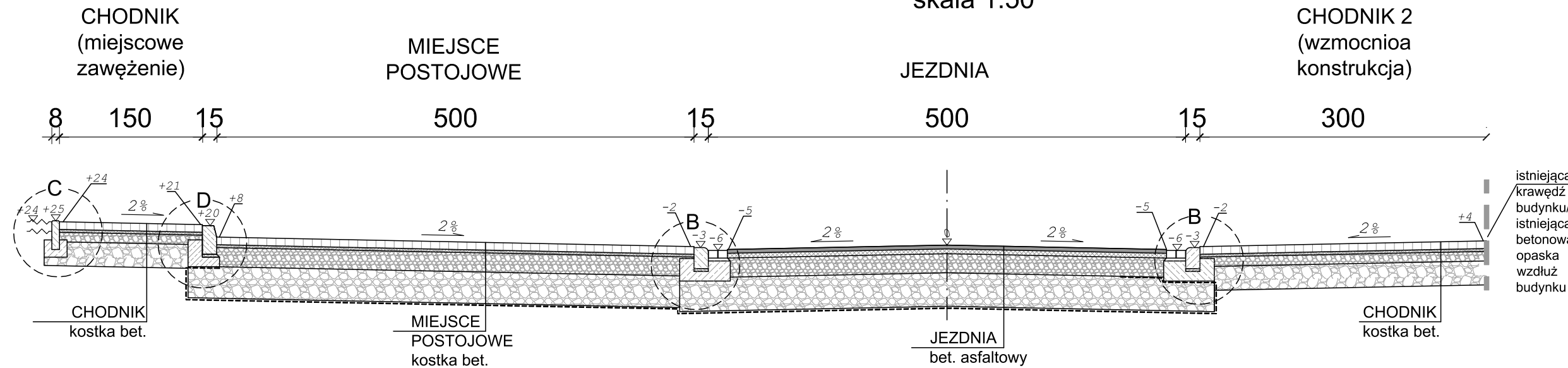
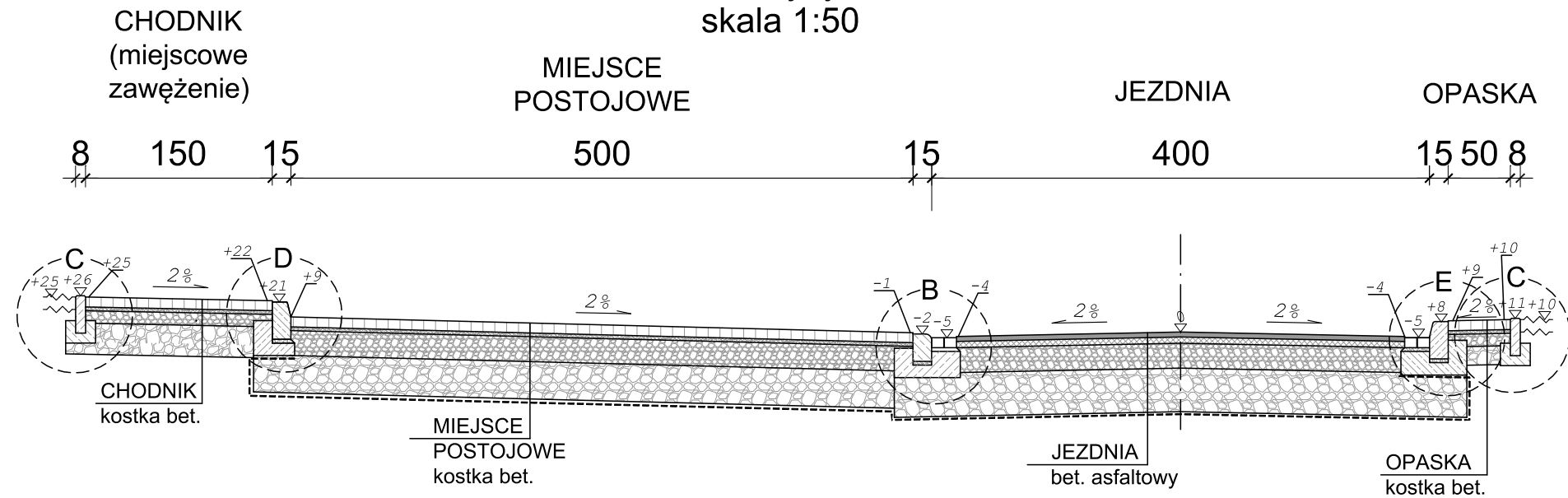


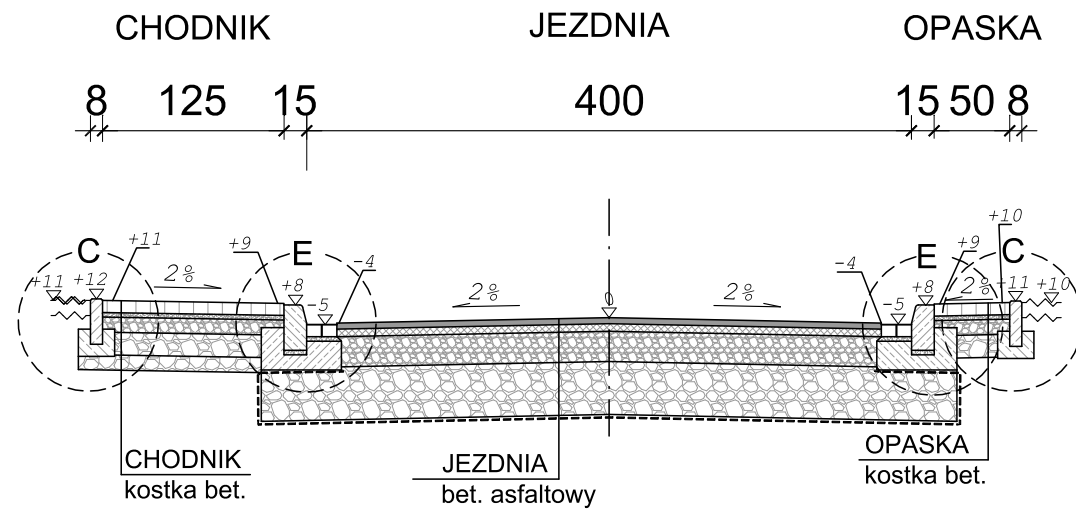
ODCINEK 1-1'  
PRZĘKRÓJ TYPOWY E-E  
ul. Olszyny 19  
skala 1:50



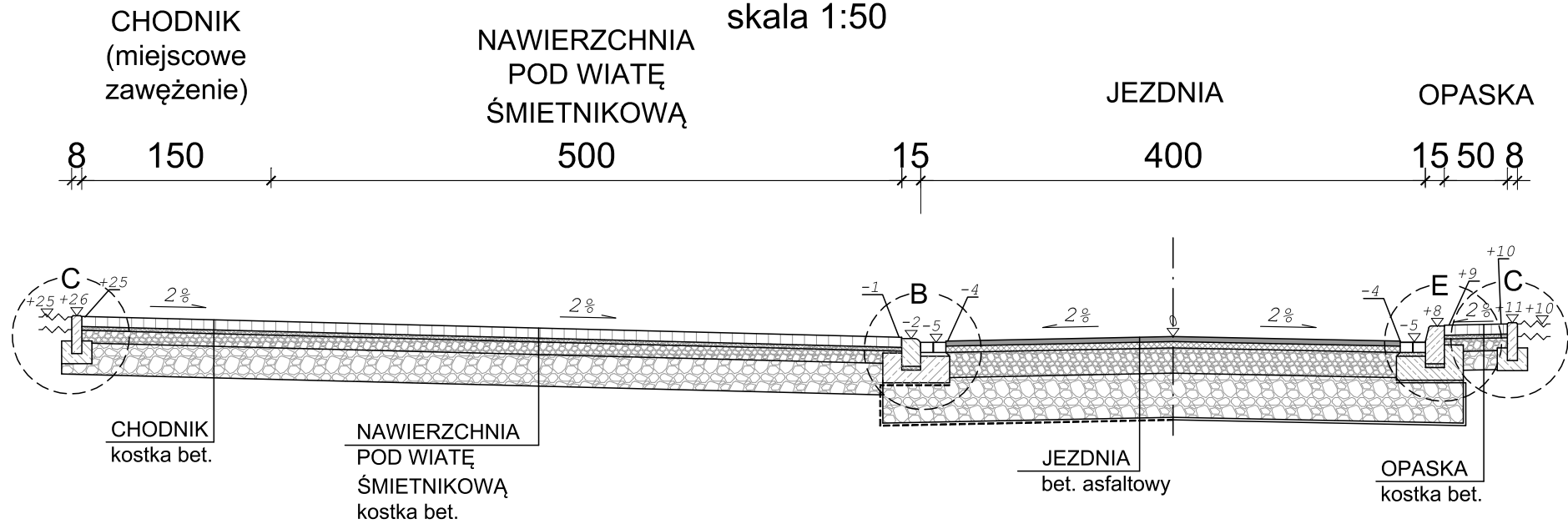
ODCINEK 1-1'  
PRZĘKRÓJ TYPOWY G-G  
ul. Olszyny 39  
skala 1:50



ODCINEK 1-1'  
PRZĘKRÓJ TYPOWY F-F  
ul. Olszyny 29  
skala 1:50



ODCINEK 1-1'  
PRZĘKRÓJ TYPOWY H-H  
ul. Olszyny 41  
skala 1:50



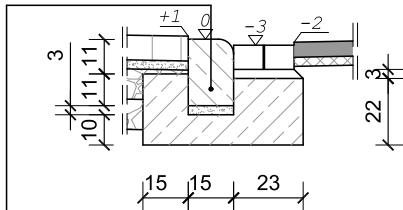
	JEZDNI
4cm	warstwa ścieralna z bet. asfaltowego 0/8
5cm	warstwa wiążąca z bet. asfaltowego 0/11
20cm	podbudowa zasadnicza z kruszywa łamanego stabilizowanego mechanicznie 0/31,5
35cm	podbudowa pomocnicza z kruszywa łamanego stabilizowanego mechanicznie 0/63
64cm	warstwa separująco-filtrująca z geowłókniny

	PLAC POD WIATĘ ŚMIETNIKOWĄ
8cm	warstwa ścieralna - bet. kostka brukowa bezfazowa typu "prostokąt" kolor szary
3cm	zaprawa cementowa (wyrób gotowy M10)
10cm	podbudowa zasadnicza kruszywo łamane stabilizowane mechanicznie 0/31,5
25cm	podbudowa pomocnicza kruszywo łamane stabilizowane mechanicznie 0/63
46cm	ŁĄCZNIE

CHODNIK 2 (wzmocniona konstrukcja)

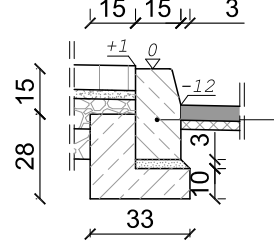
8cm	warstwa ścieralna - bet. kostka brukowa bezfazowa typu "prostokąt" kolor szary
3cm	zaprawa cementowa (wyrób gotowy M10)
10cm	podbudowa z kruszywa łamanego stabilizowanego mech. 0/31,5
25cm	podbudowa pomocnicza z kruszywa łamanego stabilizowanego mechanicznie 0/63
46cm	ŁĄCZNIE

SZCZEGÓŁ "B"  
wymiary w [cm]  
skala 1:25



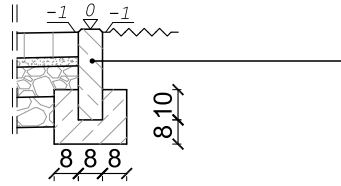
krawężnik bet. najazdowy o wym. 15x22x100cm wraz ze ściekiem z bet. kostki brukowej typ 'prostokąt' o wym. 8x10x20cm ułożony na podsypce cem. - piaskowej 1:4 o grubości 3cm oparty na ławie bet. z oporem - beton C12/15 0,10 m³/mb

SZCZEGÓŁ "D"  
wymiary w [cm]  
skala 1:25



krawężnik bet. typ "A" wibroprasowany o wym. 15x30x100cm ułożony na podsypce cem. - piaskowej 1:4 o grubości 3cm oparty na ławie bet. z oporem - beton C12/15 0,06 m³/mb

SZCZEGÓŁ "C"  
wymiary w [cm]  
skala 1:25



obrzeże bet. o wym 8x30x100cm ułożone na ławie bet. z oporem - beton C12/15 0,035m³/mb

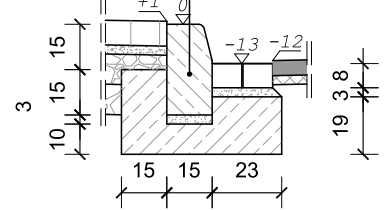
MIEJSCE POSTOJOWE

8cm	warstwa ścieralna - bet. kostka brukowa typu "podwójne T" kolor grafitowy
3cm	zaprawa cementowa (wyrób gotowy)
20cm	podbudowa z kruszywa łamanego stabilizowanego mech. 0/31,5
33cm	podbudowa pomocnicza z kruszywa łamanego stabilizowanego mechanicznie 0/63
64cm	warstwa separująco-filtrująca z geowłókniny
ŁĄCZNIE	

CHODNIK / OPASKA

8cm	warstwa ścieralna - bet. kostka brukowa bezfazowa typu "prostokąt" kolor szary
3cm	zaprawa cementowa (wyrób gotowy M10)
10cm	podbudowa z kruszywa łamanego stabilizowanego mech. 0/31,5
20cm	podbudowa pomocnicza z kruszywa łamanego stabilizowanego mechanicznie 0/63
41cm	ŁĄCZNIE

SZCZEGÓŁ "E"  
wymiary w [cm]  
skala 1:25



krawężnik bet. typ "A" wibroprasowany o wym. 15x30x100cm wraz ze ściekiem z bet. kostki brukowej typ 'prostokąt' o wym. 8x10x20cm ułożony na podsypce cem. - piaskowej 1:4 o grubości 3cm oparty na ławie bet. z oporem - beton C12/15 0,10 m³/mb

**BIURO INŻYNIERSKIE MK Spółka Jawna**  
tel.(033) 876 28 72 M. Krawczyk, K. Strzeżyk  
500 107 084 ul.Unii Europejskiej 10/88.1  
504 078 174 e - mail: biuromk@onet.pl 32-602 OŚWIECIM

zamawiający: Gmina Andrychów  
ul. Rynek 15, 34-120 Andrychów

adres inwestycji: ul. Olszyny, ul. Daszyńskiego, ul. Pachla w Andrychowie  
dzięki inwestycji: 11207, 11128, 6753, 6754, 1201163, 1920181, 1920182, 1920179, 1920180, 1920178, 1920177, 1107115, 1107116, 105023, 110524, 1107112, 6562, 11047, 1920175, 1920173, 1920171, 109419, 10934, 1103110, 1919125, 191921, 10921, 191924, 108710, 108842, 10984, 109410, 109411, 109415, 191927, 109011, 1919135, 108615, 108616, 108617, 108618, 108619, 108620, 108621, 108622, 108623, 108624, 108625, 108626, 108627, 108628, 108629, 108630, 108631, 108632, 108633, 108634, 108635, 108636, 108637, 108638, 108639, 108640, 108641, 108642, 108643, 108644, 108645, 108646, 108647, 108648, 108649, 108650, 108651, 108652, 108653, 108654, 108655, 108656, 108657, 108658, 108659, 108660, 108661, 108662, 108663, 108664, 108665, 108666, 108667, 108668, 108669, 108670, 108671, 108672, 108673, 108674, 108675, 108676, 108677, 108678, 108679, 108680, 108681, 108682, 108683, 108684, 108685, 108686, 108687, 108688, 108689, 108690, 108691, 108692, 108693, 108694, 108695, 108696, 108697, 108698, 108699, 108700, 108701, 108702, 108703, 108704, 108705, 108706, 108707, 108708, 108709, 108710, 108711, 108712, 108713, 108714, 108715, 108716, 108717, 108718, 108719, 108720, 108721, 108722, 108723, 108724, 108725, 108726, 108727, 108728, 108729, 108730, 108731, 108732, 108733, 108734, 108735, 108736, 108737, 108738, 108739, 108740, 108741, 108742, 108743, 108744, 108745, 108746, 108747, 108748, 108749, 108750, 108751, 108752, 108753, 108754, 108755, 108756, 108757, 108758, 108759, 108760, 108761, 108762, 108763, 108764, 108765, 108766, 108767, 108768, 108769, 108770, 108771, 108772, 108773, 108774, 108775, 108776, 108777, 108778, 108779, 108780, 108781, 108782, 108783, 108784, 108785, 108786, 108787, 108788, 108789, 108790, 108791, 108792, 108793, 108794, 108795, 108796, 108797, 108798, 108799, 108800, 108801, 108802, 108803, 108804, 108805, 108806, 108807, 108808, 108809, 108810, 108811, 108812, 108813, 108814, 108815, 108816, 108817, 108818, 108819, 108820, 108821, 108822, 108823, 108824, 108825, 108826, 108827, 108828, 108829, 108830, 108831, 108832, 108833, 108834, 108835, 108836, 108837, 108838, 108839, 108840, 108841, 108842, 108843, 108844, 108845, 108846, 108847, 108848, 108849, 108850, 108851, 108852, 108853, 108854, 108855, 108856, 108857, 108858, 108859, 108860, 108861, 108862, 108863, 108864, 108865, 108866, 108867, 108868, 108869, 108870, 108871, 108872, 108873, 108874, 108875, 108876, 108877, 108878, 108879, 108880, 108881, 108882, 108883, 108884, 108885, 108886, 108887, 108888, 108889, 108890, 108891, 108892, 108893, 108894, 108895, 108896, 108897, 108898, 108899, 108900, 108901, 108902, 108903, 108904, 108905, 108906, 108907, 108908, 108909, 108910, 108911, 108912, 108913, 108914, 108915, 108916, 108917, 108918, 108919, 108920, 108921, 108922, 108923, 108924, 108925, 108926, 108927, 108928, 108929, 108930, 108931, 108932, 108933, 108934, 108935, 108936, 108937, 108938, 108939, 108940, 108941, 108942, 108943, 108944, 108945, 108946, 108947, 108948, 108949, 108950, 108951, 108952, 108953, 108954, 108955, 108956, 108957, 108958, 108959, 108960, 108961, 108962, 108963, 108964, 108965, 108966, 108967, 108968, 108969, 108970, 108971, 108972, 108973, 108974, 108975, 108976, 108977, 108978, 108979, 108980, 108981, 108982, 108983, 108984, 108985, 108986, 108987, 108988, 108989, 108990, 108991, 108992, 108993, 108994, 108995, 108996, 108997, 108998, 108999, 109000

faza projektu: PROJEKT ARCHITEKTONICZNO-BUDOWLANÝ

temat projektu: Rozbudowa układu komunikacyjnego w rejonie ulicy Olszyny w Andrychowie w zakresie:  
- budowy drogi wewnętrznej o długości 151m, budowy 147 miejsc postojowych, chodników, ścieżki rowerowej, opaski, pobocza, sieci kanalizacji deszczowej, sieci elektroenergetycznej,  
- przebudowy drogi gminnej publicznej o długości 738,76m, drogi wewnętrznej o długości 224,73m, miejsc postojowych, chodników, placów pod wiaty śmietnikowe, pobocza, sieci elektroenergetycznej, sieci telekomunikacyjnej i sieci gazowej;  
- remontu sieci kanalizacyjnej;  
- rozbiórki sieci elektroenergetycznej, sieci telekomunikacyjnej, sieci kanalizacji deszczowej i sieci gazowej;  
- budowy placów zabaw, słupów terenowych i przebudowy kosza wielofunkcyjnego w ramach zadania inwestycyjnego pn.: „Rozbudowa ul. Olszyny, ul. Daszyńskiego i ul. Pachla w Andrychowie”.

tytuł rysunku: PRZĘKROJE TYPOWE E-E; F-F; G-G; H-H

mgr inż. Barbara Francuz podpis:  
nr upr. SLK/7810/PBD/18 - specjalność drogową

mgr inż. Krzysztof Strzeżyk podpis:  
nr upr. SLK/1553/PWOD/07 - specjalność drogową

data: IV 2019r. skala: 1:50 ; 1:25 nr rysunku: 3.2